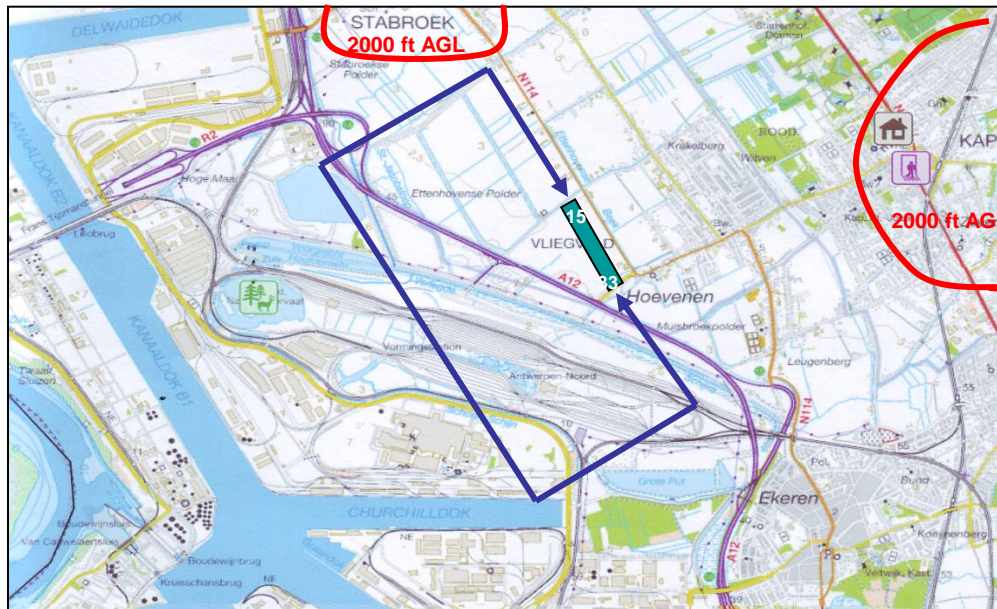
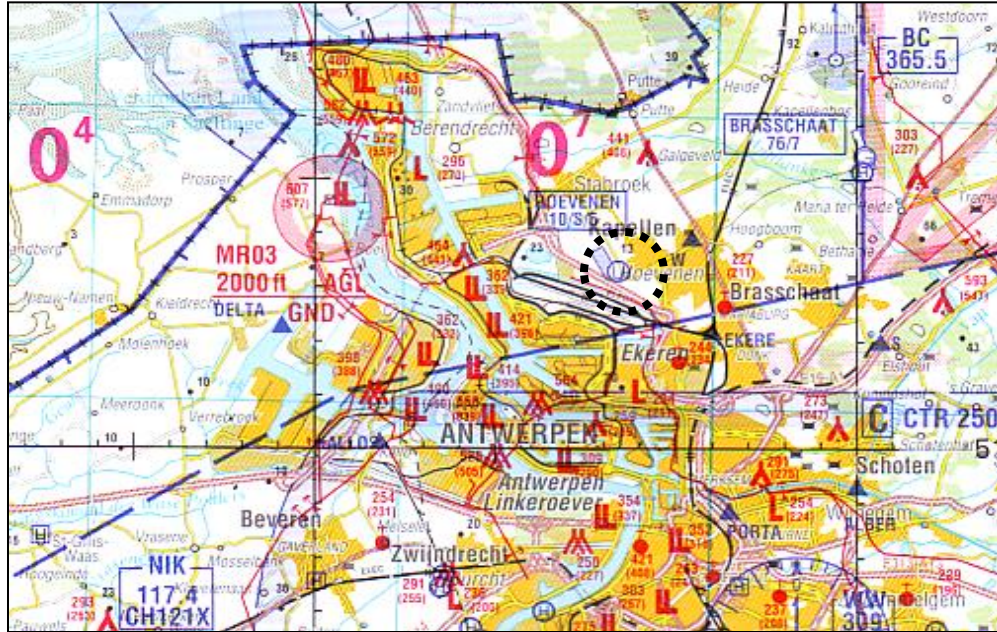


Les données figurant dans cet ULIP sont publiées à **titre indicatif**. La fédération ne peut être tenue responsable pour le non respect de cette mise en garde

EBHN	HOEVENEN
-------------	-----------------



51° 18' 21" N – 004° 23' 14" E	AERODROME
---------------------------------------	------------------

Piste(s):	Herbe 600 m x 18 m. RWY : 15 – 33 QFU 153° - 333°
Élévation:	10 ft (3 m)
Intégration:	1500 ft QNH
Circuit :	1000 ft QNH <i>Toujours à l'ouest de la piste.</i> RWY 15 circuit main droite
Radio:	135.000 khz 5Min à l'avance : annonce de paradrop « para's coming down ». Report de position en anglais obligatoire.
Instructions:	PENDANT LES ACTIVITÉS DE PARACHUTAGE: pas de verticale terrain. Rejoindre le circuit après atterrissage du dernier para (beacon orange à côté cantine allumé si para's en l'air). Ne pas survoler les habitations isolées. Attention au vortex des hélico's. PPR Strict : + 32 3 605 74 41.
Taxe d'atterr.	5 €
Ouverture:	Ouvert de SR à SS. Fermé les lundis et mardis
Diversions:	Zoersel : 99° 26 km
Terrain:	Bunderdyck Dijkstraat, 2 2940 Hoevenen Province : Anvers
Accès routier:	Au nord d'Anvers, sortie Stabroek – Hoevenen sur la A12
Contact :	Buynderdijck : + 32 3 605 74 41
Club:	Vliegclub Hoevenen Pauwelsdreef 56, 2940 Hoevenen http://www.EBHN.BE bestuur@ebhn.be
Responsables:	Prés. Marcel YSENBAARDT Tél.: + 32 3 315 19 73
Activités:	Avions, hélicoptères, parachutisme et ULM
Services:	Atelier: Non Bar: Oui (fermé les lundis et mardis) Hôtel : A Anvers Restaurants: Restaurant Den Buynderdyck . Tél.:+32 3 315 19 73 GSM : +32 495 51 48 58 Hangar: Non Carburant: Avgas 100 LL Lubrifiant: Non
FBAM	ULIP 5ème édition - Update 19/10/2015
Centralisation:	JP. WIERTZ – ulip@fed-ulm.be -