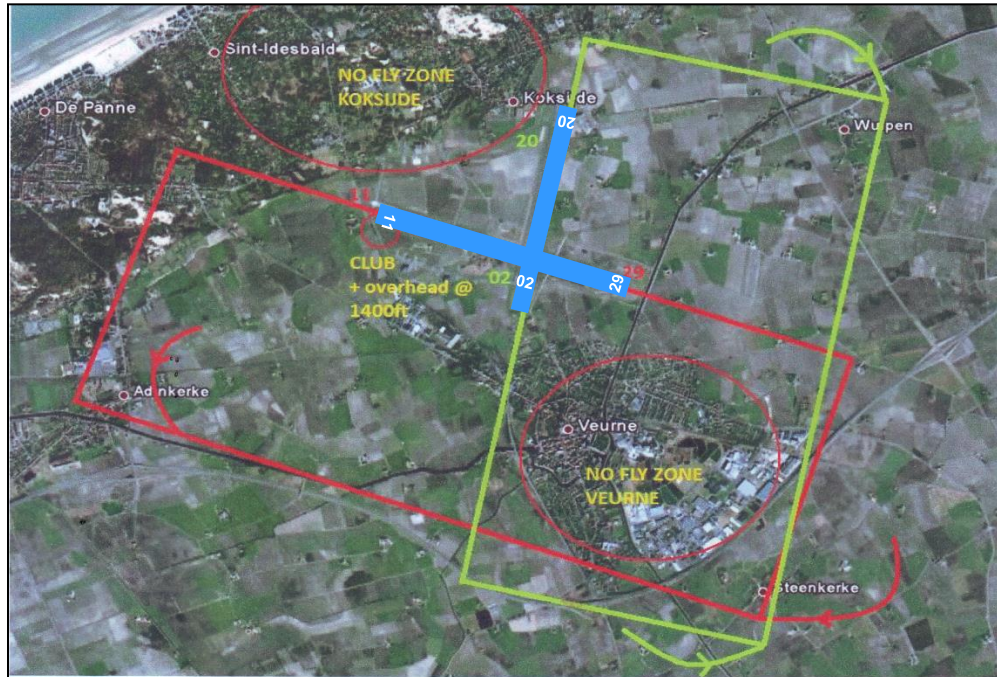


EBFN	KOKSIJDE
-------------	-----------------



51° 05' 25" N – 002° 39' 10" E	AERODROME MIL.
---------------------------------------	-----------------------

Piste(s):	Dur 11 / 29 – 2680 m x 50 m Dur 02 / 20 – 795 m x 50 m
Élévation:	20 ft (6 m)
Intégration:	Survoler l'aire à signaux à 1.400 Ft QNH
Circuit :	900 ft QNH Main droite pour RWY 11 et 02, Main gauche pour RWY 29 et 20 Ne pas survoler Furnes
Radio:	122.100 khz OBLIGATOIRE EN ANGLAIS. Indic.: Koksijde Tower si mil. / Koksijde Radio si civil
Instructions:	Se trouve sous la TMA de EBOS (plancher 1500 ft QNH.) Ne pas survoler les villages et les maisons isolées PPR STRICT : Tél. club : + 32 58 31 23 67 Alt. Max de 900 ft le long de la côte (sauf autorisation EBOS).
Taxe d'atterr.	Pas de taxes d'atterrissage, mais cotisation annuelle de 50 €
Ouverture:	Samedi, dimanche et jours fériés : 10 h 00 LT à SS En hiver : fermé du lundi au jeudi, le vendredi de 16h30 LT à SS. En été : du lundi au jeudi : 16h30 LT à SS. Vendr.: 16h30 à SS
Diversions:	Moorsele 128° 43 km - Ursel 85° 57 km
Terrain:	Vliegveld Koksijde 8670 Koksijde. Province : Flandre Occidentale
Accès routier:	Prendre la N 754 Koksijde Veurne. Le club se trouve à 300 m à gauche après le rond-point
Contact :	West Aviation Club. Website : www.westaviationclub.be Tél.: + 32 58 31 23 67 e-mail : info@westaviationclub.be
Club:	West Aviation Club (Situé près du seuil 11)
Responsables:	Prés. Johan De Block GSM.: + 32 497 30 55 90
Activités:	Avions, ULM,, Ecolage Avions, ULM,
Services:	Atelier: Non Bar: Oui avec petite restauration possible Hôtel : Nombreux dans les environs Restaurants: A 300 m et à environ 5 km Hangar: Oui 5 € la nuit. Contacter le club Carburant: Avgas 100 II, super 98.
FBAM	ULIP 5ème édition - Update 28/05/2012
Centralisation:	JP. WIERTZ – ulip@fed-ulm.be -