

Aéro-club de Hesbaye a.s.b.l.



D37

C & P

D37



- Wat verstaan we onder D37 ?
- Waarom ULM verboden in D37
- De oplossing
- Het praktische aspect
- Besluit

C & P

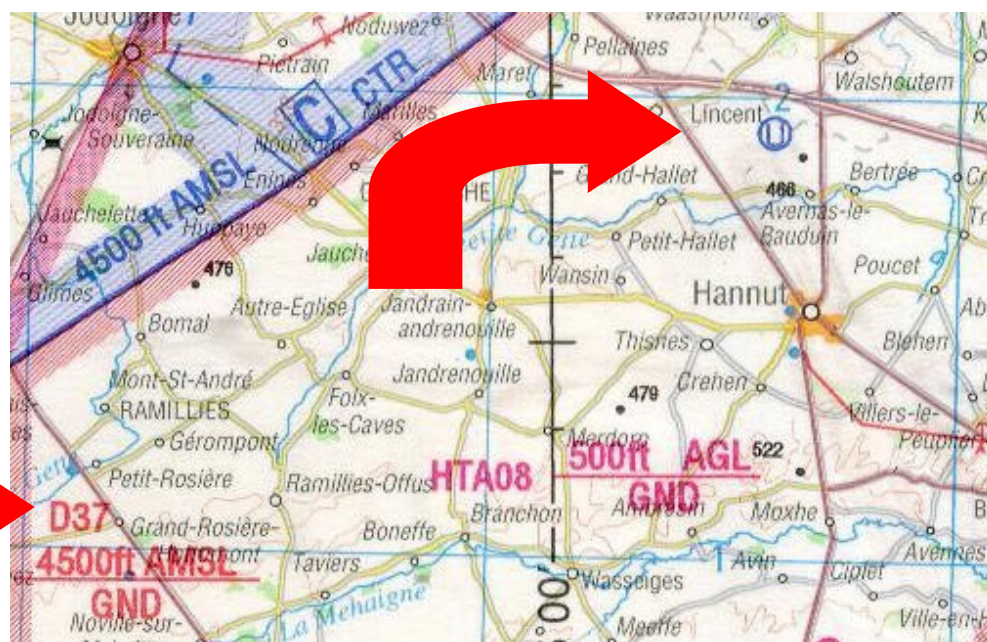
D37 Wat verstaan we eronder?



- Een Danger zone boven het ULM terrein van Avernas

C & P

D37 Wat verstaan we eronder?



C & P

D37 Waarom ULM verboden?



- Elke **D** zone is volgens het KB verboden voor ULM vluchten
- De D37 is actief tijdens de militaire activiteiten van EBBE

C & P

D37 De oplossing



- Het verkrijgen van een toelating voor locale vluchten en ee in- en uitgang om de D37 te verlaten of terug te komen

C & P

D37 Het praktische aspect



- Wanneer ?
- Woensdag en vrijdag
- Vanaf 13h30 LT tot SS

C & P

D37 Het praktische aspect



- Equipement
- RADIO
- Transponder

C & P

D37 Het praktische aspect



- Verlaten van EBAV en D37
- Tel 010/252324 om transponder code te vragen
- Contact EBBE approach 122,825
- Enkel via EBST (Noord-Oost) of via EBHE (Zuid)
- 1000 feet QNH

C & P

D37 Het praktische aspect



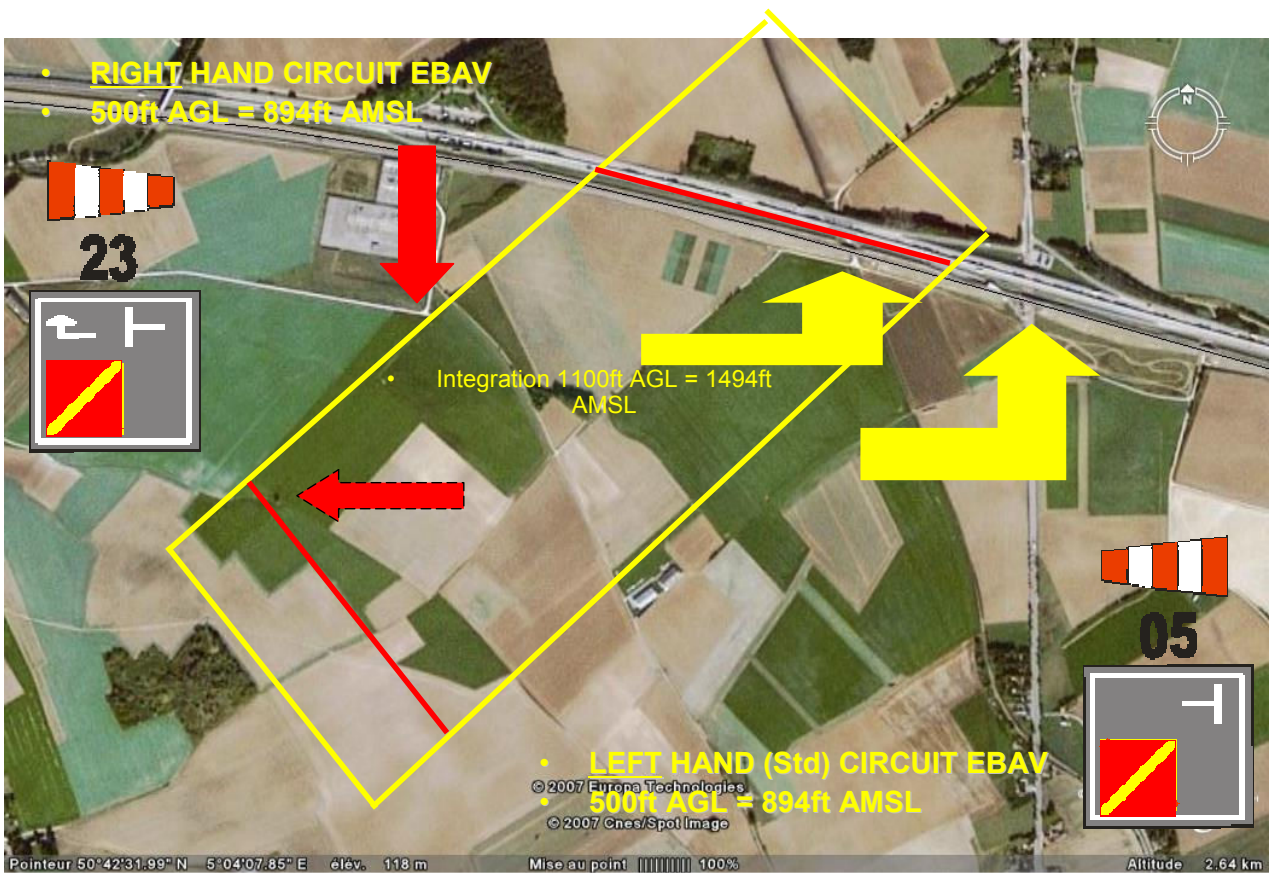
- Circuit
- Transponder 7000
- 122,825 monitoring

C & P

- **Integration & circuit:** **!!! RED line = for ULM & DPM slower than 80 km/h in circuit !!!**



- **Integration & circuit:** **!!! RED line = for ULM & DPM slower than 80 km/h in circuit !!!**



D37 Het praktische aspect



- Andere voorwaarden
- Een lijst met de in aanmerking komende ULM's wordt bezorgd aan EBBE
- Piloten die in aanmerking komen krijgen een volledige briefing betreffende het praktische aspect (van één van de monitoren) en ondertekenen een document waarin zij verklaren om de **richtlijnen precies na te leven!!**

C & P

D37 Besluit



- Administratieve voorwaarden
- Briefing
- Ondertekenen van document.
- Immatriculatie op de lijst.

C & P

D37 Besluit



- **Operationele voorwaarden**
- Terrein EBAV open
- Radio
- Transponder
- In- en uitgangen **precies** respecteren
- Max 1000 feet **QNH**

C & P