

Aéro-club de Hesbaye a.s.b.l.



D37

DM

D37



- Qu'est ce que c'est ?
- Pourquoi elle nous embête ?
- La solution.
- L'aspect pratique
- Conclusions

DM

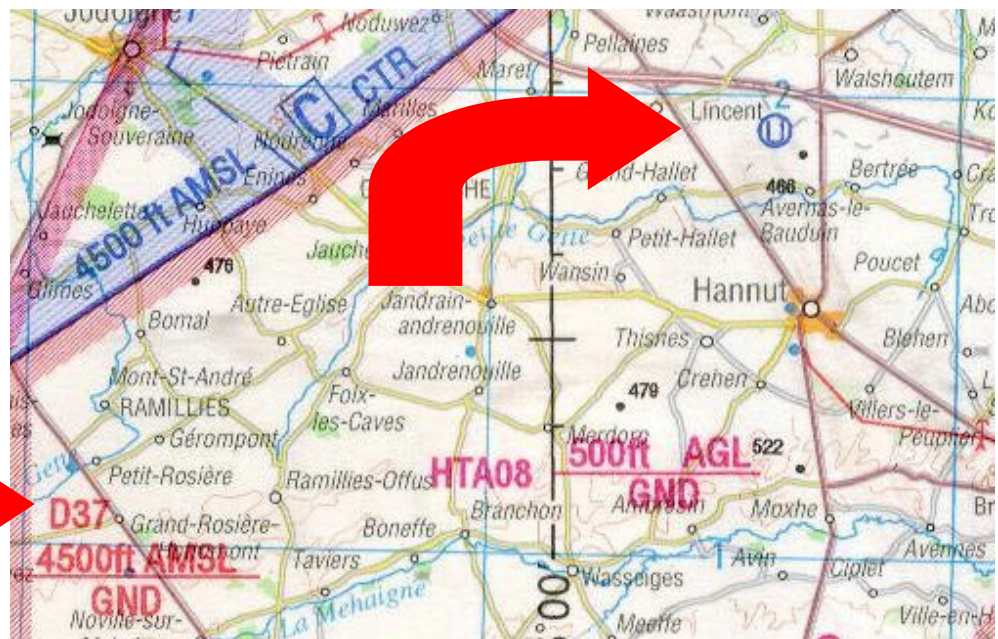
D37 Qu'est ce que c'est ?



- Une zone dangereuse au-dessus du terrain ULM d'avernas.

DM

D37 Qu'est ce que c'est ?



DM

D37 Pourquoi elle nous embête ?



- Comme toute zone **D** elle est interdite aux ulm s
- Elle est active pendant les activités militaires

DM

D37 La Solution



- Demande auprès des autorités militaires de couloir de départ/d'accès au terrain

DM

D37 l'aspect pratique



- Quand ?
- Mercredi et vendredi
- De 13h30 LT à SS

DM

D37 l'aspect pratique



- Equipement
- RADIO
- Transpondeur

DM

D37 l'aspect pratique



- **Route et Altitude**
- Vers le Nord via EBST
- Vers le sud : Héron
- À 1000 pieds QNH (mer)

DM

D37 l'aspect pratique



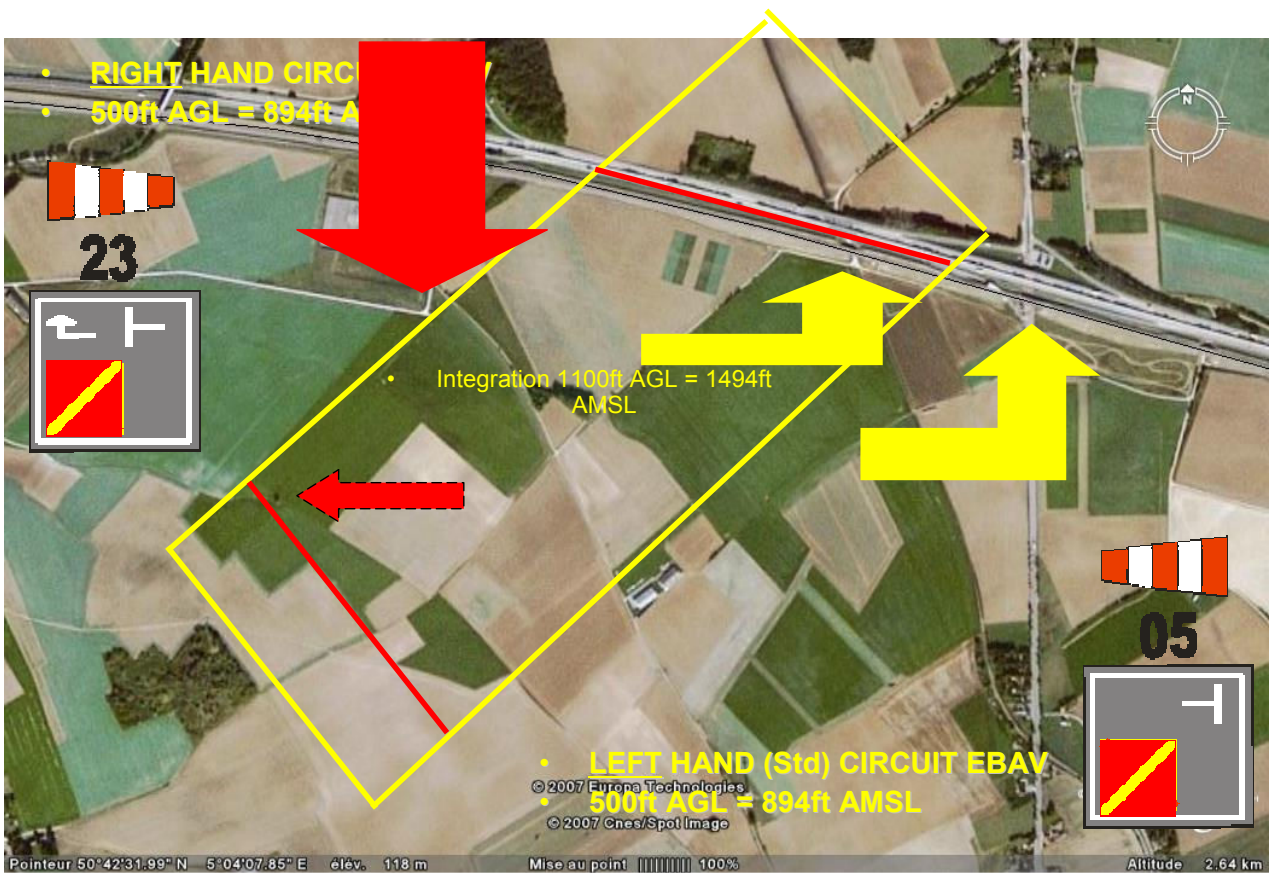
- **Circuit**
- Transpondeur 7000
- 122,825
- Max 1000 pieds QNH (mer)

DM

- **Integration & circuit:** !!! RED line = for ULM & DPM slower than 80 km/h in circuit !!!



- **Integration & circuit:** !!! RED line = for ULM & DPM slower than 80 km/h in circuit !!!



D37 l'aspect pratique



- **Autres conditions**
- Immatriculation ulm transmises aux autorités mil
- Avoir suivi ce briefing (ou celui d'un commandant de plaine) et **signé le document requis**

DM

D37 Conclusions



- **Conditions administratives**
- Suivi le briefing
- signé le document
- Immatriculation sur la liste.

DM

D37 Conclusions



- **Conditions opérationnelles**

- Radio
- Transpondeur
- Autorisation par téléphone 010/252324.
- Suivre **précisément** le couloir prévu
- Max 1000 feet **QNH**

DM

D37 Conclusions



- **Conditions opérationnelles en circuit seulement**

- Radio
- Transpondeur 7000
- Max 1000 feet **QNH**
- Rester **précisément** dans l'espace prévu

DM